

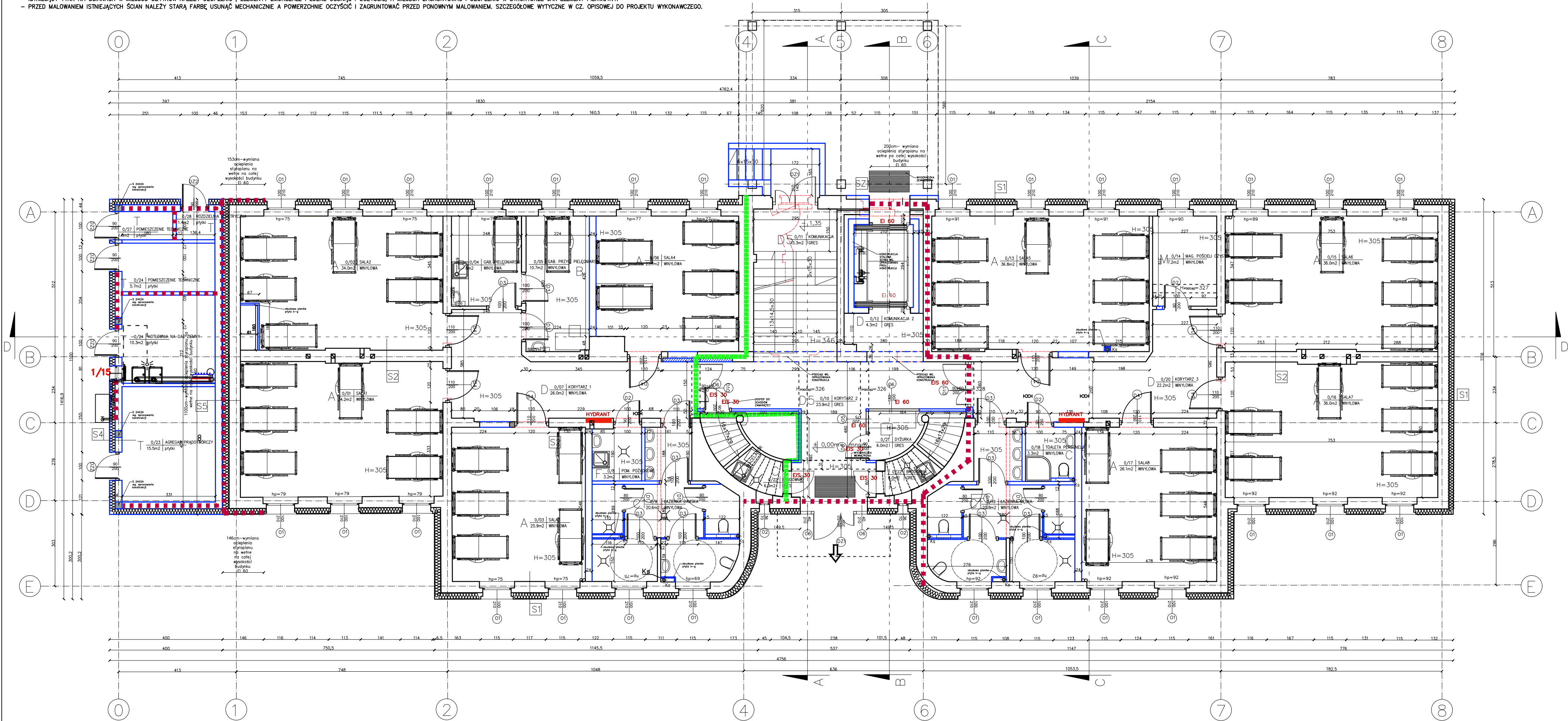
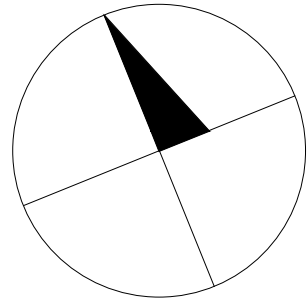
UWAGI:
- PROJEKT JEST CHRONIONY PRAWEM AUTORSKIM I NIE MOŻE BYĆ DOWOLNIE REPRODUKOWANY I KOPIOWANY BEZ ZGODY AUTORA
- INTEGRALNA CZĘŚCIĄ NINIEJSZEGO OPRAWOWANIA JEST CZĘŚĆ OPISOWA.
- WSZYSTKIE WYMIARY I RZĘDNE, WYKONAWCA JEST ZOBOWIĄZANY DO SPRAWDZENIA NA BUDOWIE, A ZASITNIAŁE NIEZGODNOŚCI POMIĘDZY NINIEJSZYM PROJEKTEM I POZOSTAŁYMI OPRAWOWANAMI BRANŻOWYMI A STANEM ISTNIEJĄCYM NALEŻY WYJAŚNIĆ I UZGODNIĆ Z GŁÓWNYM PROJEKNTANTEM I PROJEKTANTAMI BRANŻOWYMI.
- ELEMENTY KONSTRUKCYJNE ORAZ ROZMIESZCZENIE WSZYSTKICH INSTALACJI WEWNĘTRZNYCH I ZEWNĘTRZNYCH Z BRANŻY SANITARNEJ I ELEKTRYCZNEJ WG PROJEKTÓW BRANŻOWYCH.
WSZYSTKIE OPRAWOWANIA SĄ WZAJEMNIE KOMPLEMENTARNE I POWINNY BYĆ ODCZYTYWANE WSPÓLNIE PRZY CZYM DOKUMENTACJA BRANŻY ARCHITEKTONICZNEJ JEST NADRZĘDNA WZGLĘDEM OPRAWOWAŃ BRANŻOWYCH. WSZELKIE EWENTUALNE NIEZGODNOŚCI NALEŻY SKONSULTOWAĆ Z GŁÓWNYM PROJEKTANTEM I PROJEKTANTAMI BRANŻOWYMI.
- WSZELKIE INSTALACJE MAJĄCE WPŁYW NA WYGLĄD BUDYNKU LUB WNEŹRZA, A W SZCZEGÓLNOŚCI TAKIE JAK KANAŁY WENTYLACYJNE, GRZEJNIKI, ELEMENTY OŚMIETENIOWE, BIAŁY MONTAŻ, WYPOSAŻENIE STAŁE I RUCHOME NALEŻY SKONSULTOWAĆ Z GŁÓWNYM PROJEKTANTEM PRZED PRZYSTĄPIENIEM DO ROBÓT.
- W POMIESZCZENIACH SANITARIATÓW ORAZ ZAPLECZA KUCHNI NALEŻY ZAPEWNIĆ POWERZCHNIE ZMYWALNĄ NA WYSOKOŚCI MIN. 200CM.
- OPISANE W OPRAWOWANIU KOLORY NALEŻY PRZEDSTAWIĆ NA PRÓBKACH DO AKCEPTACJI GŁÓWNEMU PROJEKTANTOWI PRZED PRZYSTĄPIENIEM DO ROBÓT.
- WSZYSTKIE MATERIAŁY BUDOWLANE MUSZĄ POSIADAĆ ATESYTY DOPUSZCZAJĄCE DO UŻYTKU W BUDOWNICTWIE.

UWAGI:
- ISTNIEJĄCY TYNK NA ŚCIANACH W MIEJSCH UBYTKÓW NALEŻY UZUPEŁNIĆ, ELEMENTY ZMURSZAŁE I LUŻNE USUNĄĆ I OCZYŚCIĆ, A MIEJSCA ZAGRUNTOWAĆ I UZUPEŁNIĆ W STRUKTURZE JAK ELEMENT PIERWOTNY.
- PRZED MALOWANIEM ISTNIEJĄCYCH ŚCIAN NALEŻY STARĄ FARBĘ USUNĄĆ MECHANICZNIE A POWERZCHNIE OCZYŚCIĆ I ZAGRUNTOWAĆ PRZED PONOWNYM MALOWANIEM. SZCZEGÓŁOWE WYTTCZNE W CZ. OPISOWEJ DO PROJEKTU WYKONAWCZEGO.

RZECZOZNAWCA
DO SPRAW ZABEZPIECZEN PRZECIWPÓŻAROWYCH
mgr inż. Mariusz Kłemański
upr. nr. 3493/97
Olsztyn
Zgodność projektu z wymogami ochrony przeciwpożarowej
bez uwag
RZECZOZNAWCA
DO SPRAW ZABEZPIECZEN PRZECIWPÓŻAROWYCH
mgr inż. Mariusz Kłemański
upr. nr. 3493/97

Usgodniono pod wzgledem wymagal
hygienicznych i zdrowotnych bez zastrzezeń
(z zastrzeżeniami)

mgr inż. Barbara Berent-Zamojska
Rzeczoznawca ds. Sanitarnohigienicznych
nr upr. 11-N/2010 w zakresie bez ograniczeń
81-438 Gdynia, ul. Głna 2A/2
tel. 68 622-17-23, kom. 607 617 587
Data 21.01.2021
lp. opinii 16/2021



ZESTAWIENIE POWIERZCHNI PARTERU

0/01 SALA 1	34,2 m ²
0/02 SALA 2	34,0 m ²
0/03 SALA 3	25,9 m ²
0/04 GAB. PIELEGNIARSKI	8,0 m ²
0/05 GAB. PRZYGLĘDNIARSKIEGO	10,7 m ²
0/06 SALA 4	23,7 m ²
0/07 KORYTARZ 1	26,0 m ²
0/08 POM. POZADKOWE	3,2 m ²
0/09 ŁAZIENKA DAMSKA	20,6 m ²
0/10 KORYTARZ 2	23,9 m ²
0/11 KOMUNIKACJA	13,3 m ²
0/12 KOMUNIKACJA 2	4,3 m ²
0/13 SALA 5	36,8 m ²
0/14 MAGAZYN POŚCIELI CZYSTEJ	7,2 m ²

0/15 SALA 6	36,0 m ²
0/16 SALA 7	36,0 m ²
0/17 SALA 8	26,1 m ²
0/18 TOALETA PERSONELU	3,3 m ²
0/19 ŁAZIENKA MĘSKA	20,8 m ²
0/20 KORYTARZ 3	22,2 m ²
0/21 DYŻURKA	6,0 m ²
0/22 BRUDOWNIK	6,0 m ²
0/23 AGREGAR PRADOTWÓRCZY	15,5 m ²
0/24 KOTŁOWNIA NA GAZ ZIEMNY	7,0 m ²
0/25 POMPA PPOŻ	3,3 m ²
0/26 POMIESZCZENIE ZAPASOWE	3,3 m ²
0/27 PPOŻ ROZDZIELNIA ELEKTRYCZNA	1,8 m ²
0/28 ROZDZIELNIA ELEKTRYCZNA	1,4 m ²

ZESTAWIENIE- CAŁOŚĆ BUDYNKU

Powierzchnia użytkowa budynku	1216,9 m ²
Powierzchnia całkowita budynku	1757,9 m ²
Powierzchnia zabudowy budynku	599,8 m ²
Kubatura	6330,61 m ³

ZESTAWIENIE- RZUT PARTERU	
Razem pow. użytkowa parteru	460,5 m ²
Razem pow. całkowita parteru	599,8 m ²

PRZEGRODY BUDOWLANE

S1. Ściana zewnętrzna 60cm	
Tynk cementowo-wapienny gr.2,0cm	
Cegła pełna gr. 38cm	
Stryropian gr.20cm	
Tynk cienkowarstwowy	

S2. Ściany wewnętrzne konstrukcyjne 24-35cm	
Tynk cementowo-wapienny gr.2,0cm	
Cegła pełna gr. 24-35cm	
Tynk cementowo-wapienny gr.2,0cm	

S3. Ściany wewnętrzne działowe od 10 do 16cm	
Tynk cementowo-wapienny gr.2,0cm	
Cegła pełna gr. 10-16cm	
Tynk cementowo-wapienny gr.2,0cm	

S4. Ściana zewnętrzna konstrukcyjna 24cm	
Tynk cementowo-wapienny gr.2,0cm	
Cegła pełna gr. 24cm	
Stryropian gr.20cm	
Tynk cienkowarstwowy	

S5. Ściana wewnętrzna konstrukcyjna 84cm	
Tynk cementowo-wapienny gr.2,0cm	
Cegła pełna gr. 38cm	
Wetna mineralna gr.20cm	
Cegła pełna 24cm	
Tynk cementowo-wapienny gr.2,0cm	

SZ1. Ściana zewnętrzna EI 60	
Farba do betonów przeciwpowodzienna	
Konstrukcja żelbetonowa szybu okiennego 20cm	
Wetna mineralna 15cm	
Cegła pełna gr. 38cm	
Stryropian gr.20cm	
Tynk cienkowarstwowy	

■■■■■ ŚCIANY ODZIELENIA POŻAROWEGO W KLASIE REI 120

■■■■■ PAS W KLASIE EI 60

← WYŚCIE EWAKUACYJNE

TEMAT OPRAWOWANIA:	PROJEKT BUDOWLANYPREBUDOWY WRAZ ZE ZMIANĄ SPOSOBU UŻYTKOWANIA ISTNIEJĄCEGO BUDYNKU SZKOŁY PODSTAWOWEJ NA BUDYNEK SZPITALA PSYCHIATRYCZNEGO W WĘGORZEWIE, UL. BEMA, DZ.NR.471/1	
NAZWA RYSUNKU:	RZUT PARTERU	BRANŻA: ARCHITEKTURA
SKALA	1:100	DATA 02.2021
BRANŻA: ARCHITEKTURA OPRAWOWANIE:	mgr inż arch. MARTA SZLACHTA nr. upr. 521/POOKK/2012	
OPRAWOWANIE:	inż arch. SYLWIA GOŁOFIT	
SPRAWDZAJĄCY:	Piotr Kowalczyk nr. upr. 17/POOKK/IV/2014	